

W bieżącym numerze:

Z działalności PZPO

1. Lighting Europe General Assembly, 15 kwietnia 2016 r., Haga, Amsterdam
2. Zebranie Zarządu i Komisji Rewizyjnej PZPO, 26 kwietnia 2016 r.
3. Zebranie grupy roboczej Lighting Europe ds. efektywności energetycznej.

Wydarzenia

1. Walne Zgromadzenie PZPO, 10-12 czerwca 2016 r.

Nowości

1. FLASH NEW LED – oprawa przemysłowa na źródła LED
2. Oprawy oświetleniowe Aquaform zaświecą na targach Architect at Work w Kopenhadze
3. Planujesz wymianę opraw ulicznych na ledowe?
4. Oprawy INX firmy ATM Lighting
5. Nowość w ofercie firmy TM TECHNOLOGIE
6. Nowości w ofercie marki Spectrum LED

Z działalności PZPO

Lighting Europe General Assembly, 15 kwietnia 2016 r., Haga, Amsterdam

W dniach 14-15 kwietnia w Hadze odbyło się Walne Zgromadzenie LightingEurope. Polski Związek Przemysłu Oświetleniowego reprezentował Prezes Marek Orłowski. Podczas zebrania wyrażono wstępną zgodę na propozycję PZPO uszczegółowienia, w Regulaminie LightingEurope, zakresu działań i uprawnień audytorów w odniesieniu do kontroli finansowej tej organizacji. Postanowiono także nie podnosić składek członkowskich o co, jako jedyni, występowaliśmy w trakcie spotkania Association Committee, które poprzedziło Walne Zgromadzenie. Zatwierdzono budżet i harmonogram działań organizacji.



Na wniosek PZPO, podjęto jednogłośnie uchwałę o zasadzie przesyłania członkom LE agendy Walnego Zgromadzenia najpóźniej na 3 tygodnie przed ustalonym terminem zebrania. Pierwszym zwycięzcą nagrody Prezydenta LightingEurope, został nominowany przez PZPO, Alvaro Androlini, człowiek, który wniósł duży wkład w rozwój przemysłu oświetleniowego w Europie, był Prezydent CELMY i dyrektor zarządzający Targetti Sankey S.p.A.

Zebranie Zarządu i Komisji Rewizyjnej PZPO, 26 kwietnia 2016 r.

Podczas zebrania obecni członkowie Zarządu i Komisji Rewizyjnej, oprócz podjętych uchwał dotyczących spraw sprawozdawczo-księgowych, przyjęli następujące ustalenia:

1. Zatwierdzono termin i miejsce Walnego Zgromadzenia PZPO – 9/10/11 czerwca 2016 r., Pokamedulski Klasztor w Wigrach.
2. Wyrażono zgodę na udział PZPO w grupie roboczej Europe Lighting ds. Efektywności Energetycznej. Ustalono stworzenie zespołu osób, złożonego z przedstawicieli obecnych na zebraniu firm członkowskich, który stanowiłaby ciało doradcze dla przedstawiciela PZPO w sprawach rozpatrywanych przez grupę roboczą LE. Przedstawicielem PZPO w grupie roboczej LE będzie Prezes Marek Orłowski.

Zebranie Zarządu poprzedziło spotkanie firm, które złożyły deklarację przystąpienia do Fundacji „Produkt Godny Zaufania”.

Zebranie grupy roboczej LightingEurope ds. efektywności energetycznej.

2 maja we Frankfurcie odbyło się pierwsze spotkanie grupy roboczej ds. efektywności energetycznej. Przedmiotem obrad były zmiany legislacyjne związane z wprowadzeniem nowych uregulowań Unii Europejskiej dla opraw i źródeł światła. W związku z dynamicznym rozwojem oświetlenia LEDowego powstanie jedna Dyrektywa Unii Europejskiej obejmująca LEDowe źródła światła jak i oprawy. Dotyczy to m. in. obowiązujących obecnie dwóch podstawowych Rozporządzeń UE Nr 1194/2012 i 245/2009.

Wydarzenia

Walne Zgromadzenie PZPO, 10-12 czerwca 2016 r.

Spotkanie odbędzie się w dniach 9-10-11 czerwca br. (od czwartku do soboty) w Pokamedulskim Klasztorze w Wigrach (niedaleko Suwałk), niezwykle atrakcyjnym krajobrazowo zakątku Polski. Miejsce spotkania można obejrzeć na <http://www.wigry.pro/>

Podczas Walnego Zgromadzenia będą poruszane istotne dla całej branży kwestie legislacyjne i działania PZPO na arenie Komisji Europejskiej, stąd liczymy na niezawodną obecność przedstawicieli wszystkich firm członkowskich.

Swój udział można rejestrować za pośrednictwem Karty zgłoszeniowej, która wraz z podstawowymi informacjami o wydarzeniu znajduje się na stronie www.pzpo.pl - zakładka Aktualności.

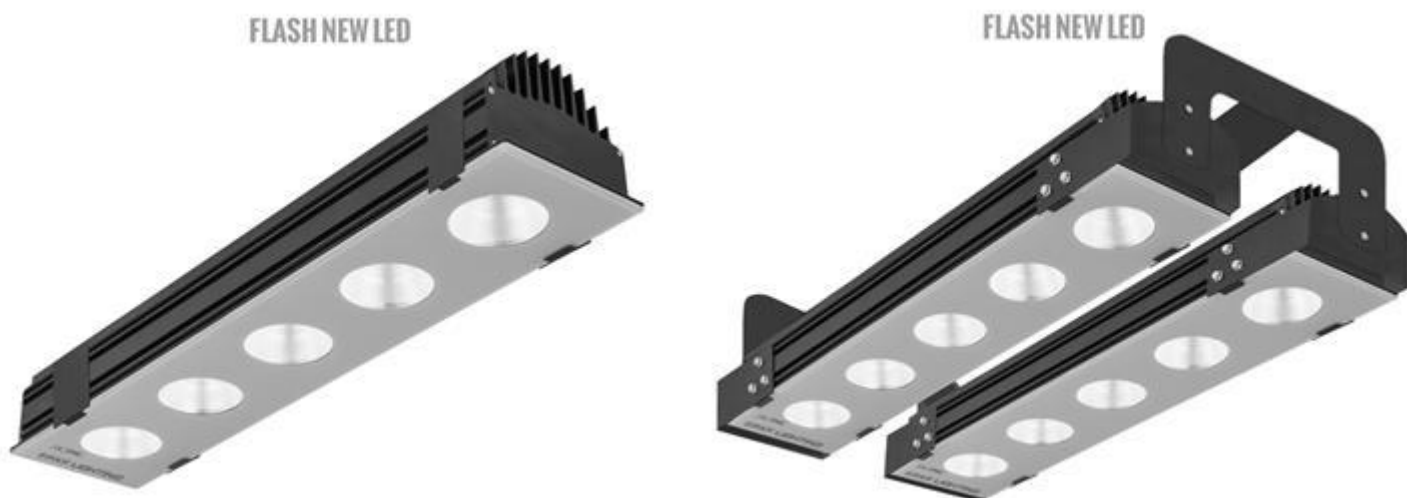
Gorąco zachęcamy do udziału!

FLASH NEW LED – oprawa przemysłowa na źródła LED

W ofercie **PXF Lighting** znajduje się przemysłowa oprawa oświetleniowa **FLASH NEW LED** stworzona z myślą o oświetleniu pomieszczeń wysokich. Dzięki wysokiej skuteczności świetlnej **FLASH NEW LED** jest odpowiednikiem opraw przemysłowych ze źródłami metalohalogenkowymi i sodowymi o mocy 250W i 400W. Szeroki zestaw akcesoriów umożliwia łatwy montaż oprawy: nastropowy, zwieszany, wpuszczany, naścienny. Uchwyty montażowe pozwalają na regulację kąta wychylenia oprawy w zakresie +/- 45 stopni.

Parametry:

- Moce: 135 W LED – 14000 lm, 270 W LED – 28000 lm
- Barwa światła: 4000K
- Dostępne kąty rozsyłu: 30°, 50°, 70°
- IP66
- IK10
- Zasilanie: 230V
- Montaż: nastropowy, zwieszany, wpuszczany, naścienny
- Korpus z profilu aluminiowego
- Szyba hartowana z dodatkowymi zabezpieczeniami montażowymi
- Zaślepka odpowietrzająca odpowiadająca za blokowanie wilgoci i kurzu oraz wyrównywanie różnicy ciśnień w oprawie
- Diody LED COB renomowanych producentów
- Zastosowanie: wąskie korytarze hal magazynowych, otwarte przestrzenie hal produkcyjnych, itp.



Szczegółowe informacje: http://pxf.pl/pl/produkty/oprawy-przemyslowne/FLASH_NEW_LED

Oprawy oświetleniowe Aquaform zaświecą na targach Architect at Work w Kopenhadze



Na najbliższych targach ARCHITECT@WORK w Kopenhadze będzie można zobaczyć kilka ciekawych propozycji od polskiego producenta opraw oświetleniowych – Aquaform Lighting Solutions. Cechą charakterystyczną targów A@W jest wymóg prezentacji rozwiązań na zunifikowanych stoiskach, dzięki czemu produkt staje się najważniejszym punktem targów. W tym roku w Forum Copenhagen targi ARCHITECT@WORK odbędą się w dniach 25-26.05.2016 r. Co będzie można zobaczyć na stoisku Aquaform?

Rok 2016 to przede wszystkim rok rozwoju technologicznego w oświetleniu. Dlatego **jedną z propozycji Aquaform na A@W w Kopenhadze będzie nowa wersja oprawy oświetleniowej OLEDRIAN, zaprojektowanej z wykorzystaniem nowoczesnej technologii OLED.** Rodzina OLEDRIAN zdobyła nagrodę iF Design Award 2016. Nowy OLEDRIAN 100 jest kolejną propozycją należącą do tej linii opraw. Pierwszy raz zaprezentowany został na targach Light+Building 2016. OLEDRIAN 100 to oprawa o 20 cm dłuższa od poprzedniej wersji. Daje tym samym więcej miękkiego światła o bardzo wysokim rozproszeniu, charakterystycznego dla OLEDów.

Na stoisku Aquaform będzie można również zobaczyć **oprawy oświetleniowe z serii THIN TUBE – oprawy o niezwykle cienkiej średnicy (zaledwie 4 cm), które mimo to, dzięki zastosowaniu wysokiej jakości komponentów, oferują wysoką skuteczność świetlną.** Oprawy oświetleniowe z tej serii, wyróżnione w kategorii oświetlenie mieszkaniowe i dekoracyjne na Targach Światło 2016, to świetne rozwiązania do oświetlania wnętrz mieszkalnych czy biur. **Aquaform na A@W zaprezentuje również uniwersalne rozwiązanie systemowe AQLED SPIDER, pozwalające na budowanie charakterystycznej „sieci” opraw na suficie oraz nową funkcję w linii opraw equilibra – możliwość regulacji temperatury barwowej.** Więcej informacji o rozwiązaniu już wkrótce.



Szczegółowe informacje o ofercie Aquaform Lighting Solutions można znaleźć na www.aquaform.pl.

Planujesz wymianę opraw ulicznych na ledowe?

Wrocławska firma Rabbit wprowadziła do oferty systemową **szafę oświetlenia ulicznego LED**, która w jednej obudowie łączy kompleksowe rozwiązanie, zapewniając profesjonalną ochronę i sterowanie nowoczesnymi oprawami ulicznymi LED. W odróżnieniu od tradycyjnych opraw oświetleniowych uliczne oprawy LED wymagają indywidualnego doboru zabezpieczeń.



Zamawiając szafę LED można znacznie ograniczyć koszt całego przedsięwzięcia. Właściwie dobrany kompensator LED gwarantuje obniżenie rachunków za energię elektryczną, eliminując opłaty za moc bierną.

Szafy wykonuje się według wymagań zamawiającego. Na etapie kompletowania zamówienia ustala się szczegóły techniczne. Powstaje ostateczny projekt, który po zatwierdzeniu jest realizowany. Standardowo szafy są montowane w obudowach aluminiowych, malowanych proszkowo, choć możliwe jest zastosowanie innych typów obudów. Szafy oferowane są w wersji jednofazowej lub trójfazowej w zakresie mocy do 120 kVA. Zastosowanie nowoczesnego systemu sterowania CPAnet pozwoliło stworzyć rozwiązanie w pełni odpowiadające europejskim standardom.

Dzięki zdalnej wymianie oprogramowania jest ono również elastyczne, gdyż daje się dostosowywać do zmieniających się z czasem potrzeb klienta.

Więcej o szafie LED na www.rabbit.pl

Oprawy INX firmy ATM Lighting

Oprawy serii INX firmy ATM Lighting to nowatorskie rozwiązania LED przeznaczone do użytkowania w najbardziej wymagających, pod względem temperaturowym, sektorach przemysłu. Instalacje tego typu wymagają bezwzględnej niezawodności urządzeń. Produkty ATM Lighting są w stanie sprostać nawet najbardziej surowym wymaganiom stawianym przez klientów.



INX340LED



INX340LED to wodoszczelna i pyłoszczelna przemysłowa oprawa z modułami LED oraz specjalną optyką, przeznaczona do pracy w instalacjach przemysłowych w miejscach o wysokiej lub bardzo niskiej temperaturze

otoczenia. Korpus wykonany ze stali ocynkowanej lub nierdzewnej oraz klosz z grubego poliwęglanu o wysokim stopniu ochrony IK10 gwarantują stabilną pracę w najcięższych warunkach.



INX230LED



INX230LED to z kolei przemysłowa oprawa z modułami LED o wysokim stopniu ochrony IP66/67, której korpus oraz klosz wykonane są z poliwęglanu. W dodatku klosz i obudowa odporne są na niszczycielskie działanie promieniowania UVA, co zapobiega żółknięciu oprawy

nawet przy zamontowaniu jej w nasłonecznionym miejscu. Sama konstrukcja klosza została natomiast specjalnie dobrana do specyfiki modułów LED. Całość zamykana jest solidnymi, stalowymi klamrami.

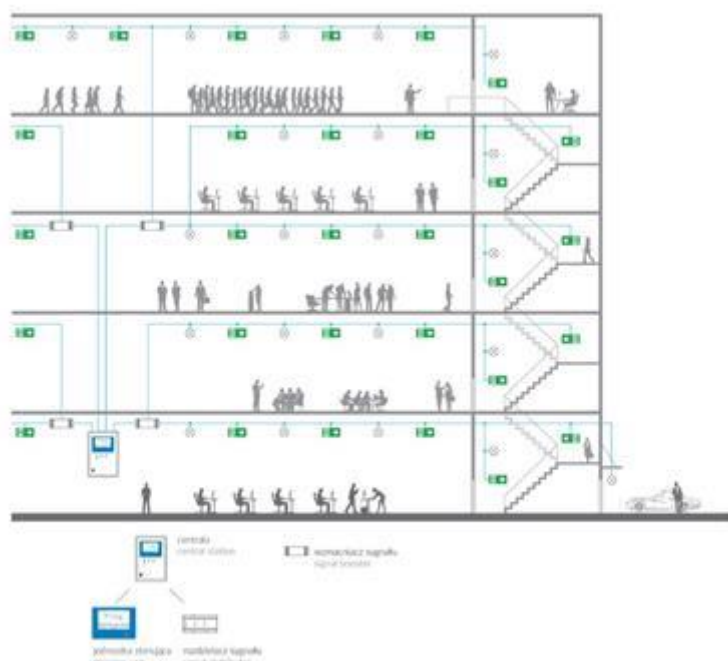
Nowość w ofercie firmy TM TECHNOLOGIE

Firma TM TECHNOLOGIE prezentuje najnowszy System Oświetlenia Awaryjnego DATA-S PLUS. Urządzenie monitoruje prawidłową pracę opraw oświetlenia awaryjnego, zainstalowanych w obiektach użyteczności publicznej, a także określa ich stan, przeprowadzając testy funkcjonalne i testy autonomii. Monitoring rozproszony oświetlenia awaryjnego DATA-S PLUS, dzięki nawigacji dotykowej i prostej obsłudze, jest niezwykle intuicyjny w użytkowaniu.

Głównymi elementami systemu DATA-S PLUS są: centralna jednostka sterująca oprawami oświetlenia awaryjnego, rozdzielacz sygnału pośredniczący w komunikacji jednostki sterującej z urządzeniami adresowalnymi DATA, dwuprzewodowa magistrala komunikacyjna bez polaryzacji.



Centrala systemu DATA-S PLUS



Schemat obrazujący zastosowanie systemu DATA-S PLUS w dużym obiekcie użyteczności publicznej

Zobacz na naszej stronie: <http://tmtechnologie.pl/produkty/systemy-oswietlenia-awaryjnego/data-s-plus>

Cechy monitoringu rozproszonego DATA-S PLUS:



- sterowanie za pomocą panelu dotykowego z intuicyjnym i prostym w obsłudze interfejsem,
- możliwość współpracy centralki z systemami inteligentnych budynków.
- wykonywanie i przechowywanie raportów na temat pracy systemu,
- pełna historia zdarzeń systemu,
- zabezpieczenie hasłem dla różnego poziomu uprawnień,
- możliwość podłączenia do systemu aż 3024 opraw,
- możliwość naprzemiennego testowania opraw,
- automatyczne i cykliczne wyzwalanie testów opraw według zadanego planu,
- podgląd stanu systemu poprzez stronę WWW

Podstawowe parametry systemu DATA-S PLUS:

Maksymalna ilość opraw awaryjnych w systemie **3024**

Maksymalna ilość kanałów komunikacyjnych **12**

Maksymalna ilość opraw awaryjnych/kanał (z zastosowaniem wzmacniaczy sygnałów) **63 (252)**

Maksymalna długość przewodu komunikacyjnego **1000 m**

Nowości w ofercie marki Spectrum LED

Firma Wojnarowscy wprowadziła do oferty kolejne profesjonalne oprawy LED – tym razem z serii MDD. Oprawy wyposażone w moduły Prevaled Coin firmy Osram to nie tylko wyjątkowa moc świetlna – aż do **7000 lm** ale również **5 lat gwarancji**.

Oprawy z serii MDD dzięki szerokiemu zakresowi konfiguracji barwowych (927, 930, 940, 827, 830, 840), szerokiemu 40st. i wąskiemu kątowni 24st. a także możliwości nakierowania strumienia światła na konkretne miejsca doskonale sprawdzą się w oświetleniu muzeów, biur czy sklepów. Dzięki walorom estetycznym stanowią doskonały element dekoracyjny, przy równoczesnym zapewnieniu optymalnych warunków oświetleniowych. To rozwiązania idealne dla zwolenników niezawodnych i nowoczesnych systemów oświetleniowych.

Zobacz karty techniczne oraz filmy prezentujące oprawy:

MDD UNO mini:

[http://www.wojnarowscy.eu/produkt-21-MDD UNO mini \(MDD6\) PRO-14609895268900-14605536845574.html](http://www.wojnarowscy.eu/produkt-21-MDD_UNO_mini_(MDD6)_PRO-14609895268900-14605536845574.html)

MDD DUE mini:

[http://www.wojnarowscy.eu/produkt-21-MDD DUE mini \(MDD7\) PRO-14609896559393-14605536845574.html](http://www.wojnarowscy.eu/produkt-21-MDD_DUE_mini_(MDD7)_PRO-14609896559393-14605536845574.html)

MDD UNO

[http://www.wojnarowscy.eu/produkt-21-MDD UNO maxi \(MDD8\) PRO-14609894082722-14605536845574.html](http://www.wojnarowscy.eu/produkt-21-MDD_UNO_maxi_(MDD8)_PRO-14609894082722-14605536845574.html)

MDD DUE maxi:

[http://www.wojnarowscy.eu/produkt-21-MDD DUE maxi \(MDD9\) PRO-14609892402950-14605536845574.html](http://www.wojnarowscy.eu/produkt-21-MDD_DUE_maxi_(MDD9)_PRO-14609892402950-14605536845574.html)

Jeżeli nie życzą sobie Państwo otrzymywać od nas jakichkolwiek informacji drogą elektroniczną, prosimy o wysłanie informacji zwrotnej ze słowem NIE w tytule wiadomości.

Polski Związek Przemysłu Oświetleniowego.
ul. Rzymowskiego 30, 02-697 Warszawa
Tel/Fax 22 843 20 19
e-mail: biuro@pzpo.pl